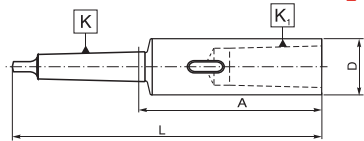


1761

- Tuleje redukcyjne długie do narzędzi z chwytem Morse'a
- Переходные втулки длинные для инструментов с конусом Морзе



Nr produktu	K SM	K ₁ SM	L	A	D
Код продукта	К КМ	К ₁ КМ			
800000334	1	1	145	83,0	20
800000335	1	2	160	98,0	30
800000336	1	3	183	121,0	36
800000337	2	1	160	85,0	20
800000338	2	2	175	100,0	30
800000339	2	3	196	121,0	36
800000340	2	4	221	146,0	48
800000341	3	1	175	81,0	20
800000342	3	2	194	100,0	30
800000343	3	3	215	121,0	36
800000344	3	4	240	146,0	48
800000345	3	5	275	181,0	63
800000346	4	1	200	82,5	20
800000347	4	2	215	97,5	30
800000348	4	3	240	122,5	36

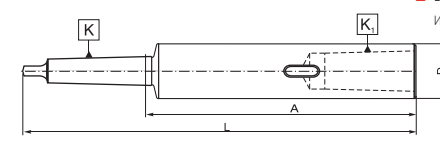
Nr produktu	K SM	K ₁ SM	L	A	D
Код продукта	К КМ	К ₁ КМ			
800000349	4	4	265	147,5	48
800000350	4	5	300	182,5	63
800000351	4	6	361	243,5	82
800000352	5	1	232	82,5	20
800000353	5	2	247	97,5	30
800000354	5	3	268	118,5	36
800000355	5	4	300	150,5	48
800000356	5	5	335	185,5	63
800000357	5	6	396	246,5	82
800000358	6	1	294	84,0	20
800000359	6	2	309	99,0	30
800000360	6	3	330	120,0	36
800000361	6	4	355	145,0	48
800000362	6	5	390	180,0	63
800000363	6	6	451	241,0	82

* Cała tuleja hartowana, szlifowany stożek wewnętrzny i zewnętrzny
* Целая втулка закаленная, шлифованный внутренний и внешний конус



1764

- Tuleje przedłużające do narzędzi z chwytem Morse'a
- Втулки сильно удлиненные для инструментов с конусом Морзе



Nr produktu	K SM	K ₁ SM	L	A	D
Код продукта	К КМ	К ₁ КМ			
800000394	1	1	200	138,0	20
800000395	1	1	250	188,0	20
800000396	1	1	300	238,0	20
800000397	1	1	350	288,0	20
800000398	1	1	400	338,0	20
800000399	1	1	450	388,0	20
800000400	1	1	500	438,0	20
800000401	2	2	200	125,0	25
800000402	2	2	250	175,0	25
800000403	2	2	300	225,0	25
800000404	2	2	350	275,0	25
800000405	2	2	400	325,0	25
800000406	2	2	450	375,0	25
800000407	2	2	500	425,0	25

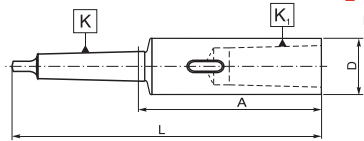
Nr produktu	K SM	K ₁ SM	L	A	D
Код продукта	К КМ	К ₁ КМ			
800000408	2	2	600	525,0	25
800000409	3	3	250	156,0	32
800000410	3	3	300	206,0	32
800000411	3	3	350	256,0	32
800000412	3	3	400	306,0	32
800000413	3	3	450	356,0	32
800000414	3	3	500	406,0	32
800000415	3	3	600	506,0	32
800000416	4	4	300	182,5	40
800000417	4	4	350	232,5	40
800000418	4	4	400	282,5	40
800000419	4	4	450	332,5	40
800000420	4	4	500	382,5	40
800000421	4	4	600	482,5	40

* Cała tuleja hartowana, szlifowany stożek wewnętrzny i zewnętrzny
* Целая втулка закаленная, шлифованный внутренний и внешний конус



1762

- Tuleje redukcyjne długie do narzędzi z chwytem Morse'a
- Переходные втулки длинные для инструментов с конусом Морзе



Nr produktu	K SM	K ₁ SM	L	A	D
Код продукта	К КМ	К ₁ КМ			
800000364	1	1	145	83,0	20
800000365	1	2	160	98,0	30
800000366	1	3	183	121,0	36
800000367	2	1	160	85,0	20
800000368	2	2	175	100,0	30
800000369	2	3	196	121,0	36
800000370	2	4	221	146,0	48
800000371	3	1	175	81,0	20
800000372	3	2	194	100,0	30
800000373	3	3	215	121,0	36
800000374	3	4	240	146,0	48
800000375	3	5	275	181,0	63
800000376	4	1	200	82,5	20
800000377	4	2	215	97,5	30
800000378	4	3	240	122,5	36

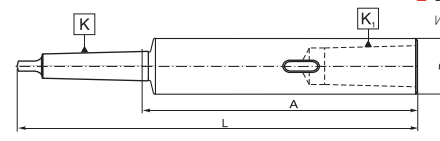
Nr produktu	K SM	K ₁ SM	L	A	D
Код продукта	К КМ	К ₁ КМ			
800000379	4	4	265	147,5	48
800000380	4	5	300	182,5	63
800000381	4	6	361	243,5	82
800000382	5	1	232	82,5	20
800000383	5	2	247	97,5	30
800000384	5	3	268	118,5	36
800000385	5	4	300	150,5	48
800000386	5	5	335	185,5	63
800000387	5	6	396	246,5	82
800000388	6	1	294	84,0	20
800000389	6	2	309	99,0	30
800000390	6	3	330	120,0	36
800000391	6	4	355	145,0	48
800000392	6	5	390	180,0	63
800000393	6	6	451	241,0	82

* Tylko pletwa jest hartowana, szlifowany stożek wewnętrzny i zewnętrzny
* Только плавик закаленный, шлифованный внутренний и внешний конус



1765

- Tuleje przedłużające do narzędzi z chwytem Morse'a
- Втулки сильно удлиненные для инструментов с конусом Морзе



Nr produktu	K SM	K ₁ SM	L	A	D
Код продукта	К КМ	К ₁ КМ			
800000422	1	1	200	138,0	20
800000423	1	1	250	188,0	20
800000424	1	1	300	238,0	20
800000425	1	1	350	288,0	20
800000426	1	1	400	338,0	20
800000427	1	1	450	388,0	20
800000428	1	1	500	438,0	20
800000429	2	2	200	125,0	25
800000430	2	2	250	175,0	25
800000431	2	2	300	225,0	25
800000432	2	2	350	275,0	25
800000433	2	2	400	325,0	25
800000434	2	2	450	375,0	25
800000435	2	2	500	425,0	25

Nr produktu	K SM	K ₁ SM	L	A	D
Код продукта	К КМ	К ₁ КМ			
800000436	2	2	600	525,0	25
800000437	3	3	250	156,0	32
800000438	3	3	300	206,0	32
800000439	3	3	350	256,0	32
800000440	3	3	400	306,0	32
800000441	3	3	450	356,0	32
800000442	3	3	500	406,0	32
800000443	3	3	600	506,0	32
800000444	4	4	300	182,5	40
800000445	4	4	350	232,5	40
800000446	4	4	400	282,5	40
800000447	4	4	450	332,5	40
800000448	4	4	500	382,5	40
800000449	4	4	600	482,5	40

* Tylko pletwa jest hartowana, szlifowany stożek wewnętrzny i zewnętrzny
* Только плавик закаленный, шлифованный внутренний и внешний конус