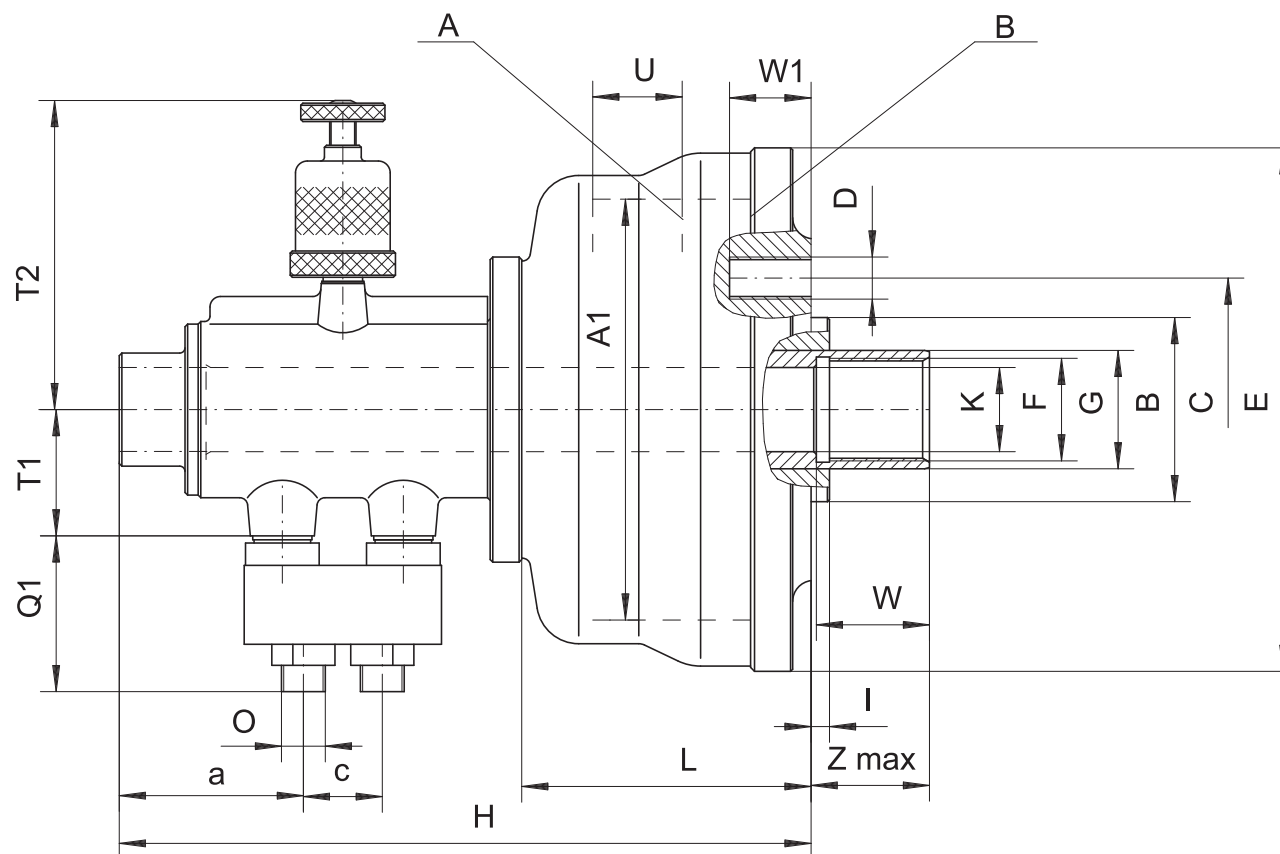


1205



- Przeznaczone są głównie do napędu uchwytów tokarskich oraz przyrządów specjalnych z mocowaniem mechanicznym pracujących w układzie poziomym
- Zasilanie sprężonym powietrzem
- Przelot
- Max. ciśnienie robocze 0,63 MPa
- Niewyważenie G 6,3

- Применяются для привода механизированных токарных патронов и других инструментов с механическим зажимом в горизонтальном положении
- Работает на сжатом воздухе
- Сквозное отверстие
- Макс. давление 0,63 МПа
- Дисбаланс в пределах G 6,3



Nr produktu Код продукта	351205540300	351205550500	351205560700	351205570900
Typ Тип	1205-160	1205-200	1205-250	1205-315
A1 Wielkość / Размер	160	200	250	315
B2 h6	70	95	130	160
C	100	144	180	230
D	4 x M16	6 x M16	6 x M16	6 x M16
E	199	239	289	354
F	M39 x 2	M39 x 2	M56 x 2	M72 x 2
G	45	45	63	80
H	263	263	263	268
I	7	7	7	7
K	32	32	50	63
L	110	110	110	110
O	G 3/8"	G 3/8"	G 3/8"	G 3/8"
Q1	59	59	59	59
T1	48	48	57	65
T2 max	135	135	144	152
U Skok / Ход	34	34	34	34
W	45	45	45	45
W1	31	31	31	31
Z max	54	45	45	45
a	71,5	71,5	66,5	66,5
c	27	27	27	27
Powierzchnia tłoka Поверхность поршня	A cm² 189 B cm² 185	302 298,1	465,1 459,4	739,3 728,6
Max. siła pchająca (p=7,0 MPa) [kN] Макс. сила толкания (p=7,0 МПа) [кН]	9,3	14,9	23,2	37,4
Max. siła ciągnąca (p=7,0 MPa) [kN] Макс. сила втягивания (p=7,0 МПа) [кН]	9,1	14,7	22,9	36,9
Zużycie powietrza na 1 cykl pracy (p=0,1 MPa) [dm³] Расход воздуха на двойной ход (p=0,1 МПа) [дм ³]	1,7	2,6	4,0	6,5
Max. prędkość [obr./min.] Макс. скорость [обр./мин]	2.000	2.000	1.500	1.000
Moment bezwładności [kgm²] Момент инерции [кг м ²]	0,10	0,25	0,46	1,05
Masa [kg] Вес [кг]	9,2	13,3	18	24,5

1

2

3

4

5

6

7

1205