

Особенности:

- Подвижная губка может быть быстро и легко перемещена в различные позиции благодаря уникальному механизму Camlock
- Упорный подшипник в ручке облегчает работу
- Обеспечивают точность при многократном зажиме
- Съемные рифленные губки закалены и отшлифованы, обеспечивая большой срок службы при сохранении точности и повторяемости
- Винт полностью защищен от грязи и стружки
- Полностью закаленные стальные части
- Все части изготовлены из высококачественных отливок
- Прочная конструкция

Применение:

- Разработаны для использования на фрезерных станках

Стандартная комплектация:

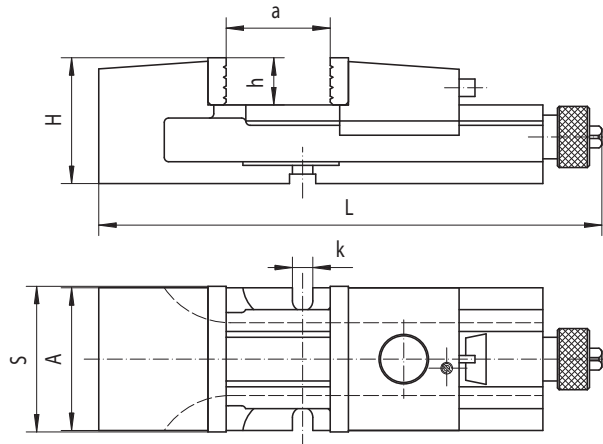
- Ручка
- Шпонки

Поворотное основание



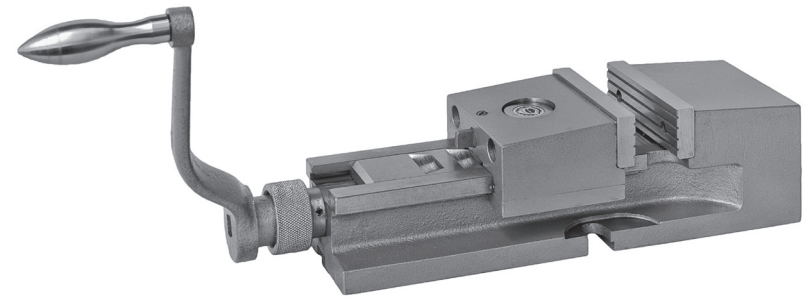
Тип 6587 стр. 160

Принадлежности стр. 158-168



МАШИНЫЕ ТИСКИ С СИСТЕМОЙ CAMLOCK

Тип 6517



Код	Тип	S	A	H	L	a	h	k	Max. siła mocowania [daN]	кг
326517150800	6517-M100	100	98	85	346	0-125	32	14	1.800	10,6
326517160000	6517-M125	125	122	105	418	0-160	40	14	2.500	20,4
326517170100	6517-M160	160	156	125	524	0-180	50	18	4.200	38,0
326517180300	6517-M200	200	194	150	695	0-280	63	18	6.200	78,0

Особенности:

- Возможность обрабатывать длинномерные заготовки
- Упорный подшипник в ручке облегчает работу
- Съемные рифленные губки закалены и отшлифованы, обеспечивая большой срок службы при сохранении точности и повторяемости
- Заготовки располагаются прямо на станине станка
- Все части изготовлены из высококачественных отливок

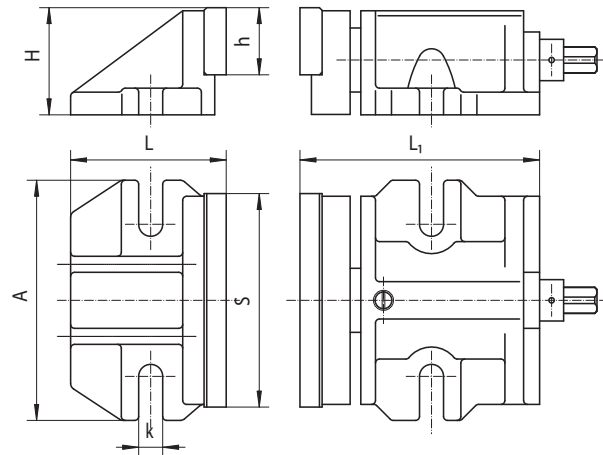
Применение:

- Разработаны для использования на фрезерных станках

Стандартная комплектация:

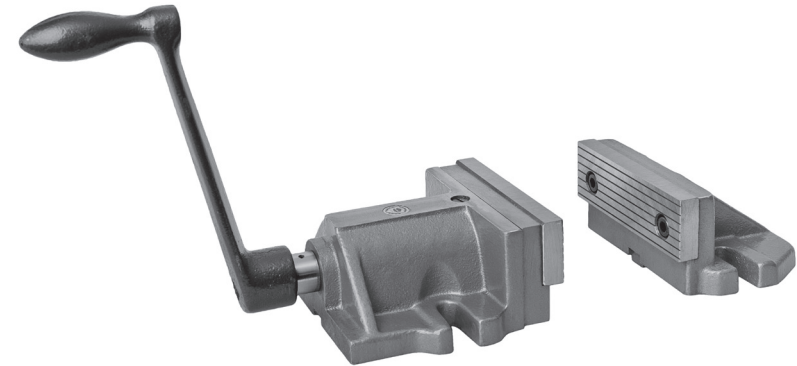
- Ручка
- Шпонки

Принадлежности стр. 158-168



СОСТАВНЫЕ МАШИНЫЕ ТИСКИ

Тип 6522



Код	Тип	S	A	H	L	L1	h	k	кг
326522040100	6522-160	160	180	80	160	194	50	17	14,5
326522050300	6522-200	200	196	100	172	258	63	17	26,2