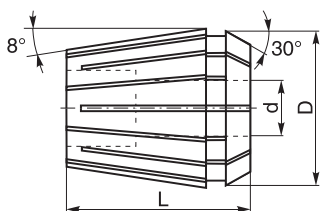
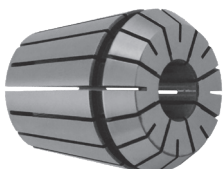


**7618**

- Tulejki zaciskowe ER (DIN 6499)
- Зажимные цанги ER (DIN 6499)



Nr produktu	Rozm. tulejki	Zakres mocow. (d)	D	L
Код продукта	Размер цанги	Диапазон зажима (d)		
800001829	ER16	3-2	17	27,5
800006967	ER16	3,5-3	17	27,5
800001830	ER16	4-3,5	17	27,5
800006968	ER16	4,5-4	17	27,5
800001831	ER16	5-4,5	17	27,5
800006969	ER16	5,5-5	17	27,5
800001832	ER16	6-5,5	17	27,5
800001833	ER16	7-6	17	27,5
800001834	ER16	8-7	17	27,5
800001835	ER16	9-8	17	27,5
800001836	ER16	10-9	17	27,5
800001837	ER20	3-2,5	21	31,5
800006970	ER20	3,5-3	21	31,5
800001838	ER20	4-3,5	21	31,5
800006971	ER20	4,5-4	21	31,5
800001839	ER20	5-4,5	21	31,5
800006972	ER20	5,5-5	21	31,5
800001840	ER20	6-5,5	21	31,5
800001841	ER20	7-6	21	31,5
800001842	ER20	8-7	21	31,5
800001843	ER20	9-8	21	31,5
800001844	ER20	10-9	21	31,5
800001845	ER20	11-10	21	31,5
800001846	ER20	12-11	21	31,5
800001847	ER20	13-12	21	31,5
800001849	ER25	3-2,5	26	34
800006973	ER25	3,5-3	26	34
800001850	ER25	4-3,5	26	34
800006974	ER25	4,5-4	26	34
800001851	ER25	5-4,5	26	34

Nr produktu	Rozm. tulejki	Zakres mocow. (d)	D	L
Код продукта	Размер цанги	Диапазон зажима (d)		
800006975	ER25	5,5-5	26	34
800001852	ER25	6-5,5	26	34
800001853	ER25	7-6	26	34,0
800001854	ER25	8-7	26	34,0
800001855	ER25	9-8	26	34,0
800001856	ER25	10-9	26	34,0
800001857	ER25	11-10	26	34,0
800001858	ER25	12-11	26	34,0
800001859	ER25	13-12	26	34,0
800001860	ER25	14-13	26	34,0
800001861	ER25	15-14	26	34,0
800001862	ER25	16-15	26	34,0
800001863	ER32	3-2,5	33	40
800006976	ER32	3,5-3	33	40
800001864	ER32	4-3,5	33	40
800006977	ER32	4,5-4	33	40
800001865	ER32	5-4,5	33	40
800006978	ER32	5,5-5	33	40
800001866	ER32	6-5,5	33	40
800001867	ER32	7-6	33	40,0
800001868	ER32	8-7	33	40,0
800001869	ER32	9-8	33	40,0
800001870	ER32	10-9	33	40,0
800001871	ER32	11-10	33	40,0
800001872	ER32	12-11	33	40,0
800001873	ER32	13-12	33	40,0
800001874	ER32	14-13	33	40,0
800001875	ER32	15-14	33	40,0
800001876	ER32	16-15	33	40,0
800001877	ER32	17-16	33	40,0
800001878	ER32	18-17	33	40,0
800001879	ER32	19-18	33	40,0
800001880	ER32	20-19	33	40,0
800001881	ER40	3-2,5	41	46
800006979	ER40	3,5-3	41	46
800001882	ER40	4-3,5	41	46
800006980	ER40	4,5-4	41	46
800001883	ER40	5-4,5	41	46
800006981	ER40	5,5-5	41	46
800001884	ER40	6-5,5	41	46
800001885	ER40	7-6	41	46,0
800001886	ER40	8-7	41	46,0
800001887	ER40	9-8	41	46,0
800001888	ER40	10-9	41	46,0
800001889	ER40	11-10	41	46,0
800001890	ER40	12-11	41	46,0
800001891	ER40	13-12	41	46,0
800001892	ER40	14-13	41	46,0
800001893	ER40	15-14	41	46,0
800001894	ER40	16-15	41	46,0
800001895	ER40	17-16	41	46,0
800001896	ER40	18-17	41	46,0
800001897	ER40	19-18	41	46,0
800001898	ER40	20-19	41	46,0
800001899	ER40	21-20	41	46,0
800001900	ER40	22-21	41	46,0
800001901	ER40	23-22	41	46,0
800001902	ER40	24-23	41	46,0
800001903	ER40	25-24	41	46,0
800001904	ER40	26-25	41	46,0

**7618-KPL**

- Tulejki zaciskowe ER (DIN 6499)
- zestaw w drewnianej kasce
- Зажимные цанги ER (DIN 6499)
- комплект в деревянной коробке



Nr produktu	Rozm. tulejki	Zakres mocow.	Ilość tulejek
Код продукта	Размер цанги	Диапазон зажима	Количество цанг
800001905	ER16	2-10	8
800001906	ER20	2-13	11
800001907	ER25	2-16	14
800001908	ER32	2-20	18
800001909	ER40	2-26	24

**7600-KPL**

- Tulejki zaciskowe ER (DIN 6499)
- zestaw w drewnianej kasce

**7600-PL**

- Зажимные цанги ER (DIN 6499)
- комплект в деревянной коробке

**7600-S PL**



Nr produktu	Rozm. tulejki	7:24	Tulejki w zestawie	Ilość tulejek	Zakres mocow.	Max. rozmiar
Код продукта	Размер цанги		Цанги в комплекте	Количество цанг	Диапазон зажима	Макс. размер
800003707	30-16-8-80KPL	30	16-3, 4, 5, 6, 7, 8, 9, 10	8	2-10	80
800003708	30/40-32-8-80PL	30, 40	32-6, 8, 10, 12, 14, 16, 18, 20	8	5-20	80
800003709	30/40-32-8-80PL	30, 40	32-4, 5, 6, 8, 10, 12, 16, 20	8	3-20	80
800003710	30/40-32-18-80KPL	30, 40	32-3, 4, 5, 6, 7, 8, 9, 10, 11, 12, 13, 14, 15, 16, 17, 18, 19, 20	18	2-20	80
800003711	40-16-8-150S	40	16-3, 4, 5, 6, 7, 8, 9, 10	8	2-10	150
800003712	40-25-14-60KPL	40	25-3, 4, 5, 6, 7, 8, 9, 10, 11, 12, 13, 14, 15, 16	14	2-16	60
800003713	40-32-10-70PL	40	32-3, 4, 6, 8, 10, 12, 14, 16, 18, 20	10	2-20	70
800003714	40-32-18-80-130KPL	40	32-3, 4, 5, 6, 7, 8, 9, 10, 11, 12, 13, 14, 15, 16, 17, 18, 19, 20	18	2-20	80-130
800003715	40-40-24-80KPL	40	40-3, 4, 5, 6, 7, 8, 9, 10, 11, 12, 13, 14, 15, 16, 17, 18, 19, 20, 21, 22, 23, 24, 25, 26	24	2-26	80
800003716	50-16-8-150S PL	50	16-3, 4, 5, 6, 7, 8, 9, 10	8	2-10	150
800006825	50-32-8-70PL	50	32-4, 5, 6, 8, 10, 12, 16, 20	8	3-20	70
800003717	50-32-18-130KPL	50	32-3, 4, 5, 6, 7, 8, 9, 10, 11, 12, 13, 14, 15, 16, 17, 18, 19, 20	18	2-20	130
800003718	50-40-24-130KPL	50	40-3, 4, 5, 6, 7, 8, 9, 10, 11, 12, 13, 14, 15, 16, 17, 18, 19, 20, 21, 22, 23, 24, 25, 26	24	2-26	130

KPL - Zestaw standardowy oprawek • Стандартный комплект оправок  
 PL - Mały zestaw oprawek • Малый комплект оправок  
 S PL - Mały zestaw, smukła konstrukcja oprawek • Малый комплект, узкая конструкция оправок

**MOCOWANIE NARZĘDZI W TULEJKACH ZACISKOWYCH**

**КРЕПЛЕНИЕ ИНСТРУМЕНТОВ В ЗАЖИМНЫХ ЦАНГАХ**

- Włożyć tulejkę do narętki pod kątem
- Zaczepić kanałkiem tulejki o mimośrodowy występ nakrętki (do 7618) lub o cylindryczny występ nakrętki (do 7642)
- Wcisnąć tulejkę w nakrętkę i włożyć do oprawki
- W tulejkę włożyć narzędzie i dokręcić nakrętkę
- Przy wyjmowaniu tulejki należy czynność wykonać w odwrotnej kolejności
- В гайку под углом вложить цангу
- Зацепить пазом цанги за эксцентриковый выступ гайки (для 7618), или за цилиндрический выступ гайки (для 7642)
- Вдавить цангу в гайку и вложить оправку
- В цангу вложить инструмент и докрутить гайку
- При вытягивании гайки все действия нужно выполнить в обратном порядке.

7600-KPL

7618-KPL

7618