


**3274**

**Wyposażenie standardowe**  
 Стандартная комплектация

**1 Kpl. szczęk jednolitych twardychzew.**  
 1 Кпл. прямых цельных каленых кулачков

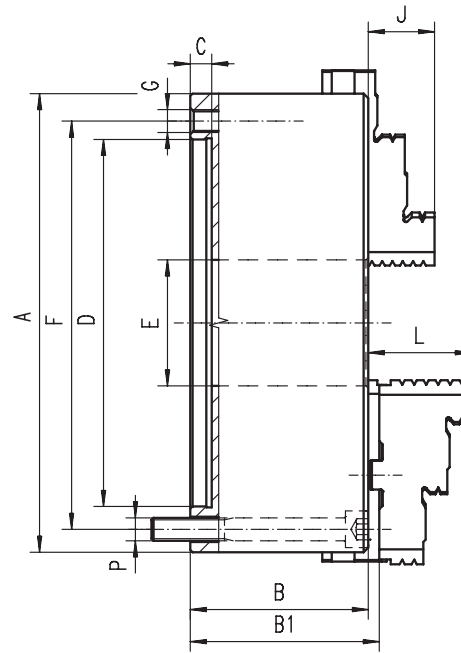
**1 Kpl. szczęk jednolitych twardych wew.**  
 1 Кпл. обратных цельных каленых кулачков

**1 Klucz**  
 1 Ключ

**Części zamienne** • Запасные части 100-111

**Dane techniczne** • Техн. характеристики 112-118

Nr produktu	Typ
Код продукта	Тип
353274310000	3274-80
353274320100	3274-100
353274330300	3274-125
353274340500	3274-160
353274350700	3274-200
353274360900	3274-250
353274370000	3274-315
353274380200	3274-400
353274390400	3274-500
353274400900	3274-630



- Szlifowane powierzchnie robocze
- Uniwersalny sposób mocowania: mogą być montowane na wrzecionie obrabiarki przy pomocy tarczy zabierakowej zarówno od tyłu jak i od przodu uchwytu

A	B	B1	C	D H7	E	F	G	J	L	P	kg
											кг
80	44,0	-	3	56	16,0	67	3xM6	13	-	3xM6	1,5
100	50,0	-	3	70	20,0	83	3xM8	16	-	3xM8	2,8
125	56,0	60,8	4	95	32,0	108	3xM8	20	40,0	3xM8	5,0
160	64,5	69,3	4	125	42,0	140	6xM10	32	43,0	6xM10	10,0
200	75,0	79,8	4	160	55,0	176	6xM10	29	45,0	6xM10	17,5
250	85,0	88,8	5	200	76,0	224	6xM12	34	53,0	6xM12	29,0
315	94,0	99,1	5	260	103,0	286	6xM16	43	57,0	6xM16	50,0
400	105,0	113,8	5	330	136,0	362	6xM16	55	67,0	6xM16	85,0
500	120,0	130,8	5	420	190,0	458	6xM16	60	79,0	6xM16	145,0
630	135,0	146,3	7	545	252,0	586	6xM16	70	87,0	6xM16	250,0

**Większe rozmiary dostępne na stronie 80-93! • Большие размеры на странице 80-93!**

- Отшлифованные рабочие поверхности
- Возможности крепления: переходной фланец может быть соединен с патроном сквозными болтами спереди или болтами с обратной стороны патрона

**3275**

**Wyposażenie standardowe**  
 Стандартная комплектация

**1 Kpl. szczęk górnych twardych**  
 1 Кпл. каленых накладных кулачков

**1 Kpl. szczęk podstawowych**  
 1 Кпл. мастер кулачков (рейки)

**1 Klucz**  
 1 Ключ

**Części zamienne** • Запасные части 100-111

**Dane techniczne** • Техн. характеристики 112-118

Typ	Nr produktu
Тип	Код продукта
-	-
-	-
3275-125	353275330100
3275-160	353275340300
3275-200	353275350500
3275-250	353275360700
3275-315	353275370900
3275-400	353275380000
3275-500	353275390200
3275-630	353275400700