

1  
2  
3  
4  
5  
6  
7

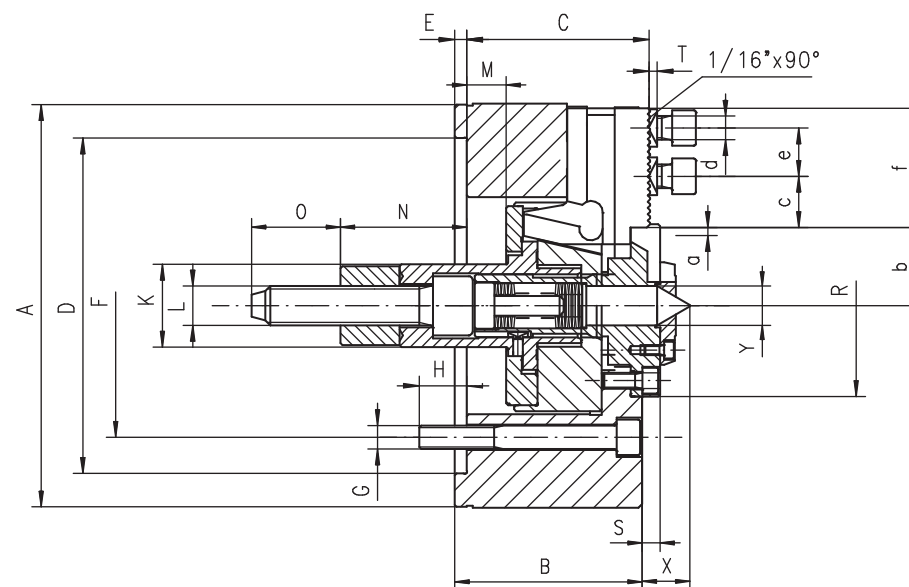
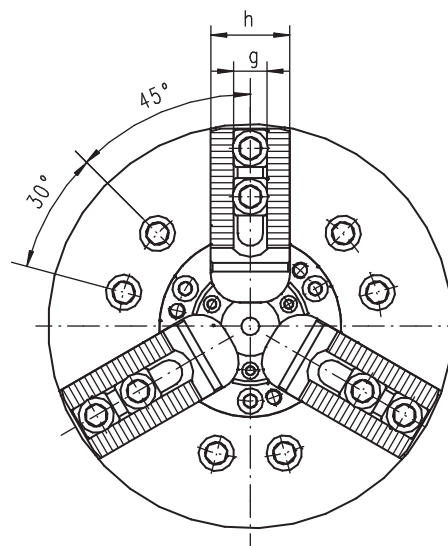


2488



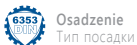
- Kompensacja mimośrodowości przedmiotu obrabianego (patrz strona 200)
- Klinowy system przenoszenia mocy
- Wysoka zdolność przenoszenia obciążeń
- Wydłużona trwałość zapewniająca stałe parametry pracy uchwytu
- Wykonane ze stali stopowej wysokiej jakości, która zapewnia większą sztywność uchwytu i odporność na zużycie
- Hartowane i szlifowane powierzchnie współpracujące wszystkich części gwarantują wysoką dokładność, powtarzalność i długi okres eksploatacji uchwytu
- Szczęki podstawowe zabezpieczone przed wypadnięciem
- Bezpośrednie smarowanie szczęk podstawowych
- Niewyważenie G 6,3

- Компенсация эксцентриситета заготовки (смотри страница 200)
- Клиновая система силовой передач
- Высокая способность нагрузок
- Высокая надежность и производительность
- Изготовлены из высокопрочной стали, что увеличивает срок службы патрона, при сохранении большей жесткости, и большой износостойкости
- Закаленные и отшлифованные рабочие поверхности обеспечивают большой срок службы при сохранении точности и повторяемости
- Мастер кулачки с защитой от вылета
- Мастер кулачки с непосредственной смазкой
- Дисбаланс в пределах G 6,3



2488

168



Nr produktu Код продукта	352488120700	352488130900	352488140000	352488150200
Typ Тип	2488-160	2488-200	2488-250	2488-315
<b>A</b>	169	210	254	315
<b>B</b>	81	95	106	108
<b>C</b>	59,5	93	104	106,5
<b>Osadzenie</b> Посадка	<b>D H4</b>			
	140	170	220	220
<b>E</b>	6	6	6	6
<b>F</b>	104,8	133,4	171,4	171,4
<b>G</b>	6xM10	6xM12	6xM16	6xM16
<b>H</b>	13,5	16,5	18	27
<b>K</b>	38	42	46	46
<b>L</b>	M16	M20	M24	M24
<b>Max. przesuw tulei</b> Макс. ход клина	<b>M</b>			
	16 (13/-3)	22,5 (16/-6,5)	27 (19,5/-7,5)	27 (23/-4)
<b>N</b>	60	64	91	91
<b>O</b>	40	45	55	55
<b>R</b>	70	92	117	134
<b>S</b>	8	9	7,6	5,6
<b>T</b>	3	3,5	3,5	3,5
<b>X</b>	24	24	26,6	26,6
<b>Y</b>	17	20	25	29
<b>Max. przesuw szczęk</b> Макс. ход кулачков	<b>a</b>			
	3,5	5	6	6
<b>b max</b>	33,7	40,5	53,9	62,9
<b>c min</b>	9	9,5	12,4	12,5
<b>c max</b>	25	33	41	55
<b>d</b>	M12	M12	M16	M16
<b>e</b>	24	24,5	32	32
<b>f</b>	51	64,5	73	94
<b>g H7</b>	17	17	21	21
<b>h</b>	38	40	45	52
<b>Wielkość kąta ząbków</b> Зубчатое соединение	1/16"x90°	1/16"x90°	1/16"x90°	1/16"x90°
<b>Max. siła ciągnąca [kN]</b> Макс. тянущее усилие [кН]	20	30	40	55
<b>Max. siła mocująca [kN]</b> Макс. усилие зажима [кН]	50	72	100	120
<b>Max. prędkość [obr./min.]</b> Макс. скорость [обр./мин]	3.500	3.200	3.000	2.300
<b>Max. kompensacja mimośrodowości Ø [mm]</b> Макс. компенсация в Ø [мм]	3	3	4	4
<b>Moment bezwładności [kgm<sup>2</sup>]</b> Момент инерции [кг м2]	0,1	0,3	0,7	1
<b>Masa bez szczęk górnych [kg]</b> Вес без накладных кулачков [кг]	15	25	41	63

1

2

3

4

5

6

7

2488