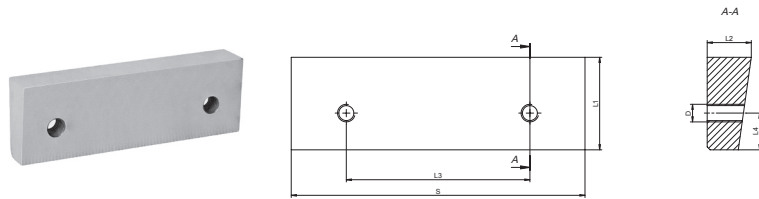


- 1
- 2
- 3
- 4
- 5
- 6
- 7

- Wkładki kątowe, do poziomego mocowania okrągłych detali, hartowane i szlifowane
- Наклонные губки, для горизонтального зажима круглых заготовок, закаливание и шлифование

**WKŁADKI SZCZĘKOWE DO IMADEŁ MASZYNOWYCH**  
СМЕННЫЕ ГУБКИ ДЛЯ МАШИННЫХ ТИСКОВ

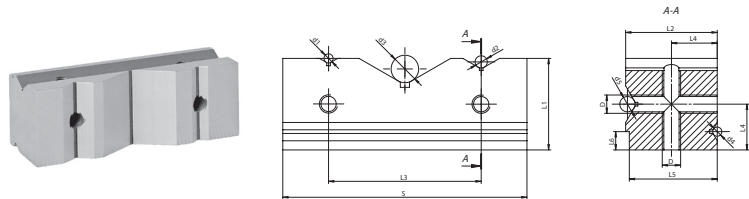


Nr produktu Код продукта	S	L1	L2	L3	L4	D	Zakres mocowania Ø poziomo		Do typu Для типа
							Диапазон зажима Ø горизонтально		
398263460000	100	32,4	18	63	14,0	M8	8-30		6517, 6518
398263470100	125	40,0	22	80	15,8	M10	12-38		6517, 6518
398263480300	160	50,4	24	100	20,0	M10	14-48		6517, 6518
398263490500	200	63,0	30	125	25,0	M12	18-61		6517, 6518

1szt. / kpl. • 1шт. / кпл.

- Wkładki pryzmowe czterostronne, poziome i pionowe pryzmy, wzdłużne wybranie, hartowane i szlifowane
- Четырехсторонние призматические губки, вертикальные и горизонтальные призма, продольный паз, закаливание и шлифование

**WKŁADKI SZCZĘKOWE DO IMADEŁ MASZYNOWYCH**  
СМЕННЫЕ ГУБКИ ДЛЯ МАШИННЫХ ТИСКОВ

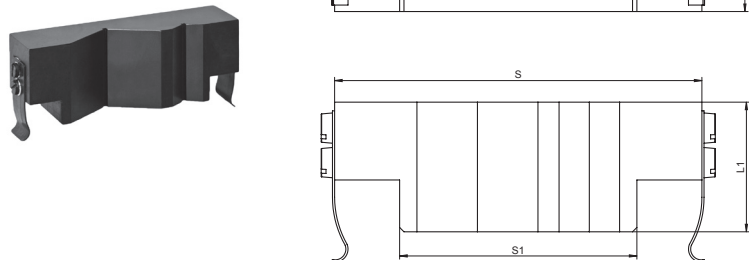


Nr produktu Код продукта	S	L1	L2	L3	L4	L5	L6	D	Zakres mocowania Ø pionowo			Zakres mocowania Ø poziomo		Do typu Для типа
									Диапазон зажима Ø вертикально			Диапазон зажима Ø горизонтально		
									d1	d2	d3	d4	d5	
398261360200	80	30	30	50	15	28,8	6	M6	3-11	4-23	9-59	3-11	4-23	6542
398261370400	100	35	35	60	17,5	33,0	6	M8	3-15	5-27	11-69	3-15	5-27	6542

1szt. / kpl. • 1шт. / кпл.

- Wkładki pryzmowe, dwie pionowe pryzmy do mocowania okrągłych detali
- Призматические губки, две вертикальные призмы для крепления круглых заготовок

**WKŁADKI SZCZĘKOWE DO IMADEŁ MASZYNOWYCH**  
СМЕННЫЕ ГУБКИ ДЛЯ МАШИННЫХ ТИСКОВ



Nr produktu Код продукта	Wielkość Размер	S	S1	L1	L2	Zakres mocowania Ø pionowo		Do typu Для типа
						Диапазон зажима Ø вертикально		
						d1	d2	
398262450000	80	70	45,9	26	16	4-18	8-45	6540
398262460100	100	85	54,9	30	18	5-25	9-55	6540
398262470300	125	105	74,9	38	25	6-28	14-90	6540
398262480500	160	138	101,9	44	33	7-38	20-135	6540

1szt. / kpl. • 1шт. / кпл.