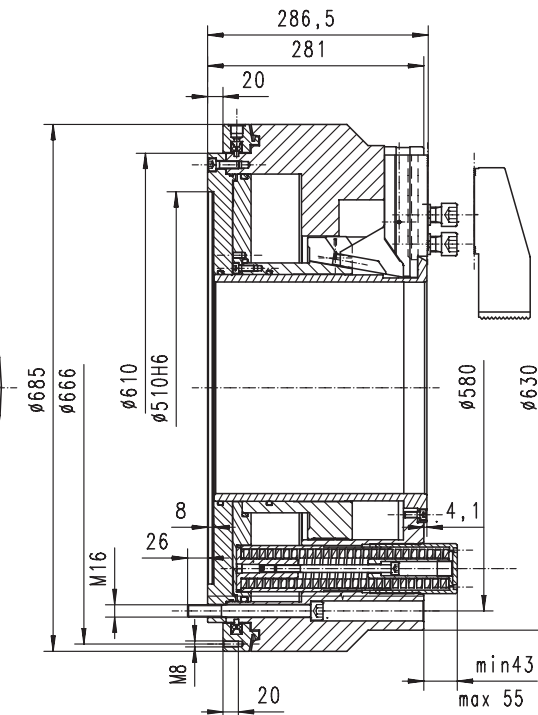
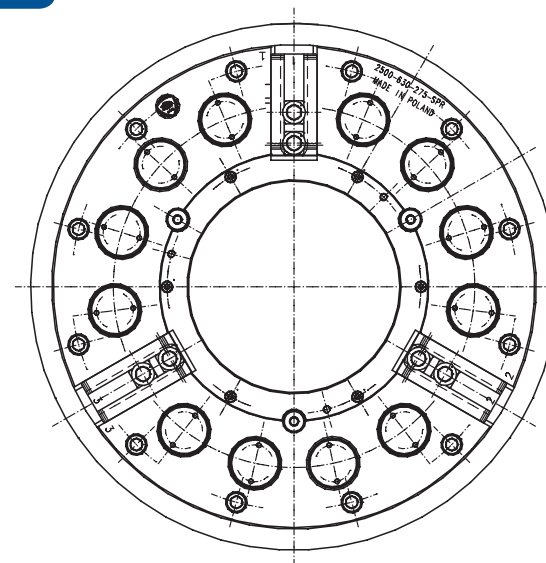




2500-SPR

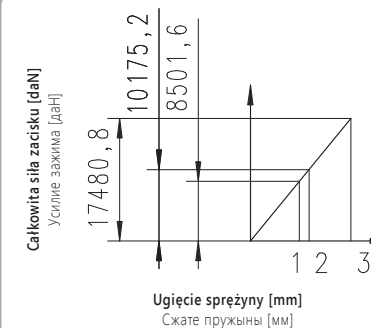
MOCOWANIE ZEWNĘTRZNE
ВНЕШНИЙ ЗАЖИМ

SZYBKI DOBIEG I POWOLNE MOCOWANIE
БЫСТРОЕ ПЕРЕМЕЩЕНИЕ И ПЛАВНЫЙ ЗАЖИМ



- Uchwyty mechaniczne z mocowaniem sprężynowym przeznaczone są głównie do mocowania rur lub innych detali o podobnym kształcie
- Mocowanie przedmiotu realizowane jest zespołem 12 sprężyn, odmocowywanie przy pomocy cylindra pneumatycznego znajdującego się wewnątrz uchwytu
- Urządzenie kontrolne do kontroli ciśnienia w komorze mocującej
- Duży przelot uchwytu pozwala na mocowanie rur o średnicy do 275 mm
- Wykonane ze stali stopowej wysokiej jakości
- Powierzchnie wszystkich części współpracujących są hartowane i szlifowane
- Bezpośrednie smarowanie szczęk i tulei ciągnącej
- Mocowanie zewnętrzne (szybki dobieg i powolne mocowanie)
- Niewyważenie G 6,3

- Патроны, механизированные с пружинным креплением предназначены в основном для крепления труб или других деталей о подобном виде
- Крепление предмета осуществляется группой 12 пружин при помощи пневматического цилиндра, находящегося внутри патрона
- Контрольное устройство для контроля давления в камере крепления
- Большое проходное отверстие позволяет крепить трубы диаметром до 275 мм
- Изготовлены из нержавеющей стали высокого качества
- Поверхности всех работающих деталей, закаленные и шлифованные,
- Мастер кулачки с непосредственной смазкой
- Внешний зажим заготовки (быстрое перемещение и плавный зажим)
- Дисбаланс в пределах G 6,3



- 1 - Wstępne napięcie sprężyny
- 2 - Górny zakres mocowania
- 3 - Dolny zakres mocowania

- 1 - начальное напряжение пружины
- 2 - верхний предел диапазона захвата
- 3 - нижний предел диапазона захвата

Nr produktu	Typ	Max. prędkość obrotowa [obr./min]	Całkowity przesuw szczęki [mm]	Mocujący przesuw szczęki [mm]	Szybki przesuw szczęki [mm]	Ciśnienie robocze [MPa]	Siła mocowania [kN]	Całkowita wysokość [mm]	Średnica zewnętrzna [mm]	Przelot [mm]	Masa [kg]	Zakres mocowania [mm]
Код продукта	Тип	Макс. скорость [обр./мин]	Ход кулачков [мм]	Зажимной ход кулачков [мм]	Быстрый ход кулачков [мм]	Рабочее давление [МПа]	Сила зажима [кН]	Общая высота [мм]	Внешний диаметр [мм]	Сквозное отверстие [мм]	Вес [кг]	Диапазон зажима [мм]
352500083800	2500-630-275-SPR	1.000	25,4	8,6	16,8	min. 0,6; max. 1,0	150	min. 324	630/685	275	490	104÷300

1
2
3
4
5
6
7

2500-SPR