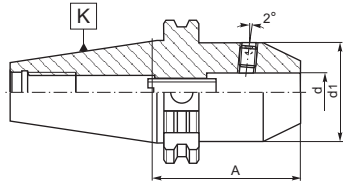


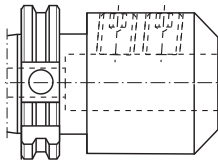


7628 AD

- Oprawki zaciskowe z mocowaniem typu Whistle-Notch (DIN 1835-E)
- Зажимные оправки с хвостовиком типа Whistle-Notch (DIN 1835-E)

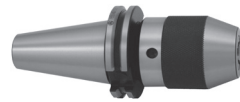


Rys. 1 Рис. 1



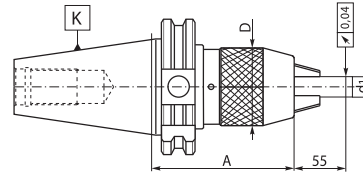
Rys. 2 Рис. 2

Nr produktu Код продукта	K 7:24	d	d ₁	A	Rys. Рис.		
800002359	40	6	25	50	1	U-4131/0	U-1599/0
800002360	40	8	28	50	1	U-4132/0	U-6317/0
800002361	40	10	35	50	1	U-4133/0	U-0293/0
800002362	40	12	42	50	1	U-4134/0	U-0757/0
800002363	40	14	44	63	1	U-4135/0	U-6318/0
800002364	40	16	44	63	1	U-5887/0	U-6318/0
800002365	40	18	44	63	1	U-5888/0	U-6793/0
800002366	40	20	44	63	1	U-5888/0	U-6793/0
800002367	40	25	65	100	2	2 x U-4137/0	U-6794/0
800002368	40	32	72	100	2	2 x U-4138/0	U-6794/0
800002348	50	6	25	63	1	U-4131/0	U-1599/0
800002349	50	8	28	63	1	U-4132/0	U-6317/0
800002350	50	10	35	63	1	U-4133/0	U-0293/0
800002351	50	12	42	63	1	U-4134/0	U-0757/0
800002352	50	14	44	63	1	U-4135/0	U-6318/0
800002353	50	16	48	63	1	U-4135/0	U-6318/0
800002354	50	18	50	63	1	U-4136/0	U-6793/0
800002355	50	20	52	63	1	U-4136/0	U-6793/0
800002356	50	25	70	80	2	2 x U-4137/0	U-6794/0
800002357	50	32	72	100	2	2 x U-4138/0	U-6794/0
800002358	50	40	90	120	2	2 x U-5870/0	U-6794/0



7655 A

- Oprawki z uchwytem wiertarskim bezkluczykowym
- Оправки с быстрозажимным сверлильным патроном

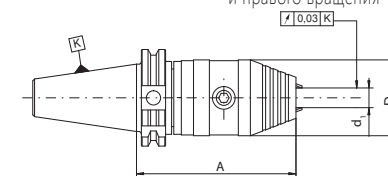


Nr produktu Код продукта	K 7:24	d ₁	A	D
800002390	40	1-13	87	50
800002391	40	3-16	106	57
800002392	50	1-13	87	50
800002393	50	3-16	90	57



7660

- Oprawki z uchwytem wiertarskim do obrotów lewych i prawych
- Оправки с быстрозажимным сверлильным патроном для левого и правого вращения



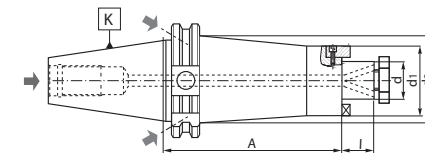
Nr produktu Код продукта	K 7:24	d ₁	Siła zacisku	A	D
			Сила зажима		
800006585	40	1-13	40Nm	105	50
800006586	40	3-16	45Nm	105	50
800006587	50	1-13	40Nm	105	50
800006588	50	3-16	45Nm	105	50

Nr produktu Код продукта	K 7:24	d	A	l	d ₁	d ₂		
800001530	40	16	45	17	38	-	U-0620/0	W-1945/0
800001531	40	16	100	17	38	50	U-0620/0	W-1945/0
800001532	40	16	130	17	38	50	U-0620/0	W-1945/0
800001533	40	16	160	17	38	50	U-0620/0	W-1945/0
800001534	40	22	45	19	48	-	U-0621/0	W-1946/0
800001535	40	22	100	19	48	-	U-0621/0	W-1946/0
800001536	40	22	130	19	48	-	U-0621/0	W-1946/0
800001537	40	22	160	19	48	-	U-0621/0	W-1946/0
800001538	40	27	60	21	58	-	U-0622/0	W-1947/0
800001539	40	27	100	21	58	-	U-0622/0	W-1947/0
800001540	40	27	130	21	58	-	U-0622/0	W-1947/0
800001541	40	27	160	21	58	-	U-0622/0	W-1947/0
800001542	40	32	60	24	66	-	U-0623/0	W-1948/0
800001543	40	32	100	24	66	-	U-0623/0	W-1948/0
800001544	40	32	130	24	66	-	U-0623/0	W-1948/0
800001545	40	32	160	24	66	-	U-0623/0	W-1948/0
800001546	40	40	65	27	80	-	U-0624/0	W-1949/0
800001547	40	40	100	27	80	-	U-0624/0	W-1949/0
800001548	40	40	130	27	80	-	U-0624/0	W-1949/0
800001549	40	40	160	27	80	-	U-0624/0	W-1949/0
800001550	50	16	50	17	38	-	U-0620/0	W-1945/0
800001551	50	16	100	17	38	50	U-0620/0	W-1945/0
800001552	50	16	130	17	38	50	U-0620/0	W-1945/0
800001553	50	16	160	17	38	50	U-0620/0	W-1945/0
800001554	50	16	200	17	38	50	U-0620/0	W-1945/0
800001555	50	22	50	19	48	-	U-0621/0	W-1946/0
800001556	50	22	100	19	48	62	U-0621/0	W-1946/0
800001557	50	22	130	19	48	62	U-0621/0	W-1946/0
800001558	50	22	160	19	48	62	U-0621/0	W-1946/0
800001559	50	22	200	19	48	62	U-0621/0	W-1946/0
800001560	50	27	55	21	58	-	U-0622/0	W-1947/0
800001561	50	27	100	21	58	70	U-0622/0	W-1947/0



7369 AD+B

- Trzepienie zabierakowe do frezów
- Оправки для насадных торцовых фрез



Nr produktu Код продукта	K 7:24	d	A	l	d ₁	d ₂		
800001562	50	27	130	21	58	70	U-0622/0	W-1947/0
800001563	50	27	160	21	58	70	U-0622/0	W-1947/0
800001564	50	27	200	21	58	70	U-0622/0	W-1947/0
800001565	50	32	60	24	66	-	U-0623/0	W-1948/0
800001566	50	32	100	24	66	80	U-0623/0	W-1948/0
800001567	50	32	130	24	66	80	U-0623/0	W-1948/0
800001568	50	32	160	24	66	80	U-0623/0	W-1948/0
800001569	50	32	200	24	66	80	U-0623/0	W-1948/0
800001570	50	40	65	27	80	-	U-0624/0	W-1949/0
800001571	50	40	100	27	80	-	U-0624/0	W-1949/0
800001572	50	40	130	27	80	-	U-0624/0	W-1949/0
800001573	50	40	160	27	80	-	U-0624/0	W-1949/0
800001574	50	40	200	27	80	-	U-0624/0	W-1949/0
800001575	50	50	70	30	90	-	U-0625/0	U-5974/0
800001576	50	50	100	30	90	-	U-0625/0	U-5974/0
800001577	50	50	130	30	90	-	U-0625/0	U-5974/0
800001578	50	50	160	30	90	-	U-0625/0	U-5974/0
800001579	50	50	200	30	90	-	U-0625/0	U-5974/0