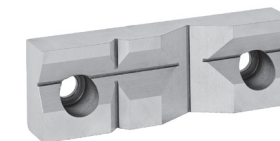
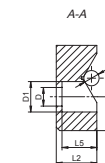
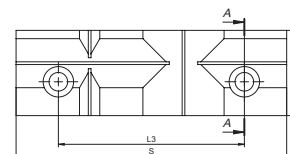
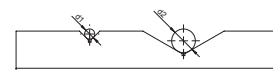


**WKŁADKI SZCZĘKOWE DO IMADEŁ MASZYNOWYCH**  
**СМЕННЫЕ ГУБКИ ДЛЯ МАШИННЫХ ТИСКОВ**

- Wkładki pryzmowe, do poziomego i pionowego mocowania okrągłych detali, hartowane i szlifowane
- Призматические губки, для горизонтального и вертикального зажима круглых заготовок, закаливание и шлифование

| Nr produktu<br>Код продукта | S   | L1   | L2 | L3  | L4 | L5   | D  | D1   | Zakres mocowania<br>ø pionowo          |        | Zakres mocowania<br>ø poziomo            |    | Do typu<br>Для типа                |
|-----------------------------|-----|------|----|-----|----|------|----|------|--|--------|--|----|------------------------------------|
|                             |     |      |    |     |    |      |    |      | Диапазон зажима<br>ø вертикально<br>d1 | d2     | Диапазон зажима<br>ø горизонтально<br>d3 | d3 |                                    |
| 398263510100                | 100 | 32,4 | 18 | 70  | 20 | 14,8 | 9  | 15,0 | 4-9                                    | 8-51   | 6-35                                     |    | 6512, 6530, 6537                   |
| 398263520300                | 125 | 40,0 | 22 | 85  | 25 | 18,6 | 11 | 18,0 | 5-12                                   | 11-71  | 4-45                                     |    | 6512, 6530, 6537                   |
| 398263530500                | 160 | 50,4 | 24 | 110 | 31 | 20,6 | 11 | 18,0 | 6-16                                   | 14-95  | 9-57                                     |    | 6512, 6515, 6516, 6522, 6530, 6537 |
| 398263540700                | 200 | 63,0 | 30 | 140 | 40 | 25,0 | 14 | 20,0 | 7-20                                   | 18-123 | 12-75                                    |    | 6512, 6515, 6516, 6522, 6537       |
| 398263550900                | 250 | 80,0 | 35 | 160 | 32 | 29,0 | 17 | 26,5 | 10-27                                  | 20-138 | 15-98                                    |    | 6512, 6537                         |
| 398260597000                | 125 | 42,0 | 22 | 89  | 25 | 18,6 | 11 | 18,0 | 5-12                                   | 11-71  | 4-45                                     |    | 6515, 6516                         |

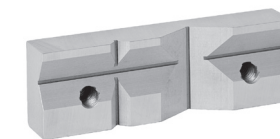
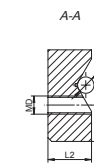
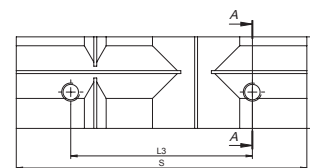
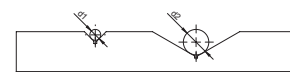


1szt. / kpl. • 1шт. / кпл.

**WKŁADKI SZCZĘKOWE DO IMADEŁ MASZYNOWYCH**  
**СМЕННЫЕ ГУБКИ ДЛЯ МАШИННЫХ ТИСКОВ**

- Wkładki pryzmowe, do poziomego i pionowego mocowania okrągłych detali, hartowane i szlifowane
- Призматические губки, для горизонтального и вертикального зажима круглых заготовок, закаливание и шлифование

| Nr produktu<br>Код продукта | S   | L1   | L2 | L3  | L4   | D   | Zakres mocowania<br>ø pionowo          |        | Zakres mocowania<br>ø poziomo            |    | Do typu<br>Для типа |
|-----------------------------|-----|------|----|-----|------|-----|--|--------|--|----|---------------------|
|                             |     |      |    |     |      |     | Диапазон зажима<br>ø вертикально<br>d1 | d2     | Диапазон зажима<br>ø горизонтально<br>d3 | d3 |                     |
| 398263590600                | 100 | 32,4 | 18 | 63  | 14,0 | M8  | 4-9                                    | 8-51   | 6-35                                     |    | 6517, 6518          |
| 398263570200                | 125 | 40,0 | 22 | 80  | 15,8 | M10 | 5-12                                   | 11-71  | 7-45                                     |    | 6517, 6518          |
| 398263580400                | 160 | 50,4 | 24 | 100 | 20,0 | M10 | 6-16                                   | 14-95  | 9-57                                     |    | 6517, 6518          |
| 398263590600                | 200 | 63,0 | 30 | 125 | 25,0 | M12 | 7-20                                   | 18-123 | 12-77                                    |    | 6517, 6518          |

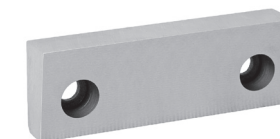
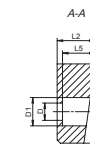
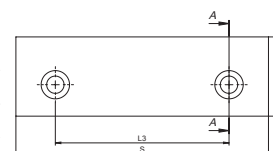


1szt. / kpl. • 1шт. / кпл.

**WKŁADKI SZCZĘKOWE DO IMADEŁ MASZYNOWYCH**  
**СМЕННЫЕ ГУБКИ ДЛЯ МАШИННЫХ ТИСКОВ**

- Wkładki kątowe, do poziomego mocowania okrągłych detali, hartowane i szlifowane
- Наклонные губки, для горизонтального зажима круглых заготовок, закаливание и шлифование

| Nr produktu<br>Код продукта | S   | L1   | L2 | L3  | L4 | L5   | D  | D1 | Zakres mocowania<br>ø poziomo      |                                    | Do typu<br>Для типа                |
|-----------------------------|-----|------|----|-----|----|------|----|----|------------------------------------|------------------------------------|------------------------------------|
|                             |     |      |    |     |    |      |    |    | Диапазон зажима<br>ø горизонтально | Диапазон зажима<br>ø горизонтально |                                    |
| 398263410000                | 100 | 32,4 | 18 | 70  | 14 | 14,8 | 9  | 15 | 8-30                               |                                    | 6512, 6530, 6537                   |
| 398263420200                | 125 | 40,0 | 22 | 85  | 17 | 18,6 | 11 | 18 | 12-38                              |                                    | 6512, 6537, 6530                   |
| 398263430400                | 160 | 50,4 | 24 | 110 | 20 | 20,6 | 11 | 18 | 14-48                              |                                    | 6512, 6515, 6516, 6522, 6530, 6537 |
| 398263440600                | 200 | 63,0 | 30 | 140 | 28 | 25,0 | 14 | 20 | 18-61                              |                                    | 6512, 6515, 6516, 6522, 6537       |
| 398260599600                | 125 | 42,0 | 22 | 89  | 18 | 18,6 | 11 | 18 | 12-38                              |                                    | 6515, 6516                         |



1szt. / kpl. • 1шт. / кпл.

1  
2  
3  
4  
5  
6  
7