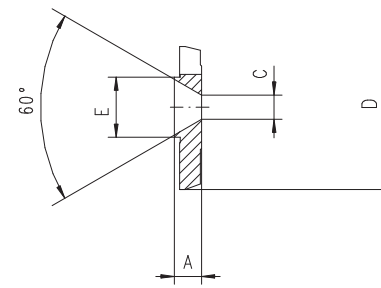


WKŁADKA Z KŁEM SPRĘŻYNOWYM
ВСТАВКА С ПОДПРУЖИНЕННЫМ ЦЕНТРОМ

Do typu • Для типа 2488

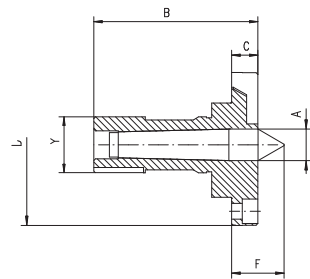
Nr produktu	Wielkość	A	B	C	D K6	F	H	Y h6
Код продукта	Размер							
398524801300	160	17	90	12	70	28	6	32
398524802600	200	20	94	15	92	30	9	32
398524803900	250	25	105	16	117	35	10	38
398524804100	315	29	120	16	134	37	13	48



ZDERZAK KŁA SPRĘŻYNOWEGO
ЗАГЛУШКА ДЛЯ ПОДПРУЖИНЕННОГО ЦЕНТРА

Do typu • Для типа 2488

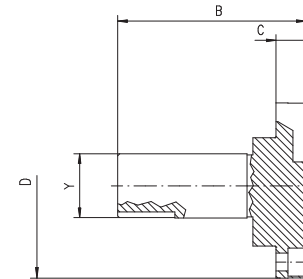
Nr produktu	Wielkość	A	C	D	E
Код продукта	Размер				
398524811500	160	10	8,8	60	18
398524812800	200	10	8,8	60	22
398524813000	250	13	14	70	28
398524814300	315	13	14	80	33



WKŁADKA Z KŁEM STAŁYM
ВСТАВКА С ФИКСИРОВАННЫМ ЦЕНТРОМ

Do typu • Для типа 2488

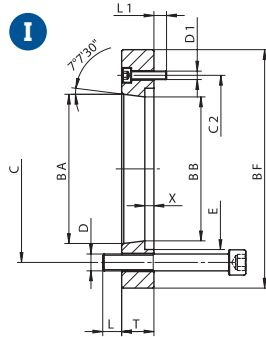
Nr produktu	Wielkość	A	B	C	D K6	F	Y h6
Код продукта	Размер						
398524821700	160	18	90	12	70	28	32
398524822000	200	18	94	15	92,2	30	32
398524823200	250	24	105	16	117	35	38
398524824500	315	31,6	120	16	134	37	48



WKŁADKA CENTRUJĄCA
ВСТАВКА ЦЕНТРИРОВАНИЯ

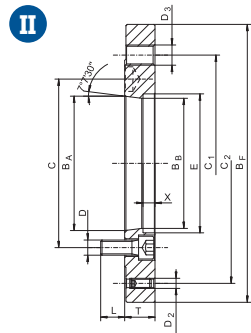
Do typu • Для типа 2488

Nr produktu	Wielkość	B	C	D k6	Y h6
Код продукта	Размер				
398524831900	160	90	12	70	32
398524832100	200	94	15	92	32
398524833400	250	105	16	117	38
398524834700	315	120	16	134	48



Do typu • Для типа
2105; 2105-K; 2605; 2605-K

TARCZA ZABIERAKOWA
ФЛАНЕЦ ПЕРЕХОДНОЙ



Nr produktu	Typ	Z	Wielkość	Stożek wrzeczona*	B F	B A	B B	C	C 1	C 2	D	D 1	D 3	L	L 1	T	E	X	kg
Код продукта	Тип		Размер	Конец шпинделя*															кг
358213085900	8213-160-5 2-4	I	160	A5	140	82,563	79,5	104,8	-	116	4xM10	3xM6	-	10,5	8	18	92	3,0	1,6
358213537000	8213-200-6 2-4	I	200	A6	170	106,375	103	133,4	-	150	4xM12	3xM6	-	13,5	7	23	117	6,5	2,6
358213555800	8213-250-8 2-4	I	250	A8	220	139,719	136	171,4	-	190	4xM16	3xM8	-	23,0	11	35	149	7,5	6,0
358213238000	8213-315-8 2-4	I	315	A8	220	139,719	136	171,4	-	190	4xM16	3xM8	-	20,0	11	37	165	4,0	6,8
358213656100	8213-400-8 2-4	II	400	A8	300	139,719	136,1	171,4	235,0	235	6xM16	4xM20	3xM16	24	-	44	202	11	16,52
358213263100	8213-400-11 2-4	I	400	A11	300	196,869	192,8	235,0	-	260	4xM20	3xM10	-	34	13	44	198	11	16,29
358213655900	8213-500-11 2-4	II	500	A11	380	196,869	192,8	235,0	330,2	330,2	6xM20	8xM24	3xM16	29	-	55	274	18	26,35
358213265700	8213-500-15 2-4	I	500	A15	380	281,4	285,775	330,2	-	330,2	8xM24	3xM12	-	29	15	46	246	-	25,64

*DIN 55026 Z - wersja tarczy zabierakowej • Z - вариант переходного фланца

- 1
- 2
- 3
- 4
- 5
- 6
- 7