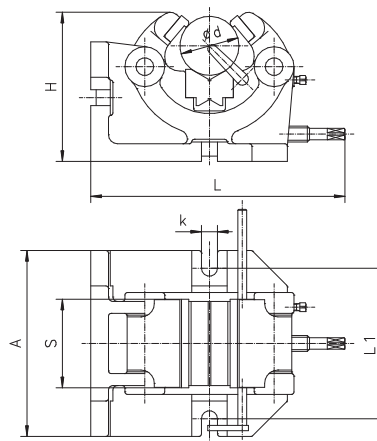
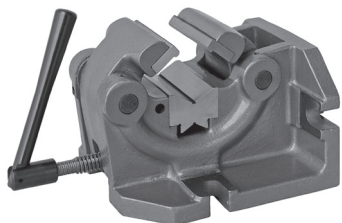


6546

КЛОВАТО ДО МОСОВАНИЯ ВАЛКОВ
ДЛЯ ЗАЖИМА КРУГЛЫХ ЗАГОТОВОК



Właściwości:

- Możliwość ustawienia imadła na stole obrabiarki w pozycji poziomej lub pionowej
- Wkładki szczękowe oraz pryzma hartowane i szlifowane
- Korpus i szczęki ruchome wykonane z wysokiej jakości żeliwnych odlewów

Zastosowanie:

- Przeznaczone do prac wiertarskich i lekkich prac frezarskich

Wyposażenie standardowe:

- Korba
- Wpusty ustalające

Особенности:

- Возможность установки тисков на столе станка в горизонтальном и вертикальном положении
- Губки и призма закалены и отшлифованы
- Корпус и подвижные губки изготовлены из высококачественных чугуновых отливок

Применение:

- Предназначены для сверления и самых легких фрезерных операций

Стандартная комплектация:

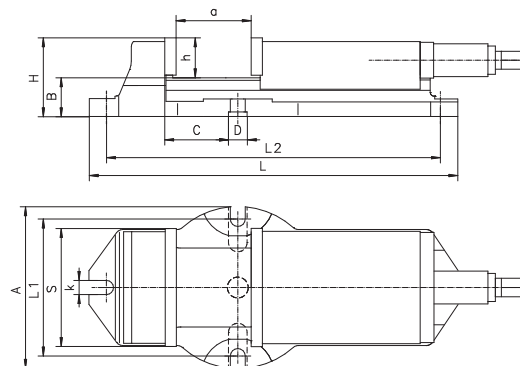
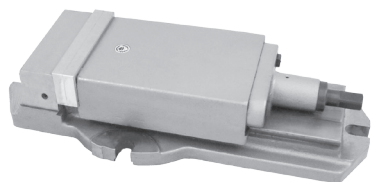
- Ручка
- Шпонки установочные

| Nr produktu | Typ | S | A | H | L | L1 | d | k | Max. siła mocująca [daN] | [kg] |
|--------------|----------|-----|-----|-----|-----|-----|--------|----|---------------------------|------|
| Код продукта | Тип | | | | | | | | Макс. усилие зажима [даН] | [кг] |
| 326545130000 | 6546-100 | 100 | 210 | 170 | 305 | 170 | 10-83 | 18 | 1.000 | 21,3 |
| 326545140100 | 6546-125 | 125 | 200 | 235 | 405 | 160 | 15-100 | 18 | 1.500 | 38,0 |
| 326545150300 | 6546-160 | 160 | 300 | 295 | 460 | 256 | 50-160 | 18 | 2.000 | 75,0 |

Akcesoria • Аксессуары 228-240

6910

STAŁE Z PRYZMOWYM PROWADZENIEM SZCZĘKI
С ПРИЗМАТИЧЕСКОЙ НАПРАВЛЯЮЩЕЙ ГУБКИ



Właściwości:

- Wkładki szczękowe hartowane i szlifowane
- Śruba pociągowa osłonięta całkowicie przed wiórami i zanieczyszczeniami
- Korpus i szczęka ruchoma wykonane z wysokiej jakości odlewów żeliwnych

Zastosowanie:

- Przeznaczone do wszelkiego rodzaju prac frezarskich, wiertarskich, strugarskich itp.

Wyposażenie standardowe:

- Regulowany zderzak boczny
- Korba
- Wpusty ustalające

Особенности:

- Сменные губки закалены и отшлифованы
- Зажимной винт полностью защищен от загрязнения и попадания стружки
- Корпус и подвижная губка выполнены из высококачественных чугуновых отливок

Применение:

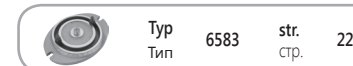
- Предназначены для всех видов фрезерных, сверлильных, строгальных работ и т. п.

Стандартная комплектация:

- Регулируемый упор
- Ручка
- Шпонки установочные

| Nr produktu | Typ | S | A | B | C | D | H | L | L1 | L2 | a | h | k | Max. siła mocująca [daN] | [kg] |
|--------------|----------|-----|-----|----|-------|----|-----|-----|-----|-----|-----|----|----|---------------------------|------|
| Код продукта | Тип | | | | | | | | | | | | | Макс. усилие зажима [даН] | [кг] |
| 326910000600 | 6910-105 | 105 | 144 | 46 | 28,5 | 25 | 84 | 300 | 122 | 280 | 75 | 38 | 16 | 2.500 | 12,2 |
| 326910020000 | 6910-155 | 155 | 215 | 52 | 85,5 | 25 | 105 | 495 | 183 | 449 | 165 | 53 | 20 | 3.800 | 36,4 |
| 326910030100 | 6910-210 | 210 | 268 | 67 | 103,5 | 25 | 126 | 593 | 236 | 549 | 205 | 59 | 20 | 5.300 | 68,2 |

Pasująca podstawa obrotowa
Поворотная основа



Typ 6583 str. 228
Тип стр.

Akcesoria • Аксессуары 228-240