

6821
Właściwości:

- Ulepszony następca modelu typu 6801
- Imadło wyposażone w śrubę ze wspomaganie hydraulicznym, której zastosowanie pozwala uzyskać dużą siłę zacisku i pewność mocowania przy małym wysiłku obsługującego
- Możliwość pracy w pozycji pionowej i poziomej
- Możliwość bezpośredniego łączenia imadeł w zestawy robocze
- Szczęka stała odwracalna
- Szczęka ruchoma szybko przestawna, samonastawna (pływająca)
- Możliwość stosowania zamiennych wkładek szczękowych
- Wykonane z wysokogatunkowej stali stopowej, stabilizowane i hartowane

Zastosowanie:

- Przeznaczone do precyzyjnych prac frezarskich i szlifierskich

Wyposażenie standardowe:

- Klucz
- Wpusty ustalające
- Łapy imadła
- Płytki prowadząca wahliwa

Особенности:

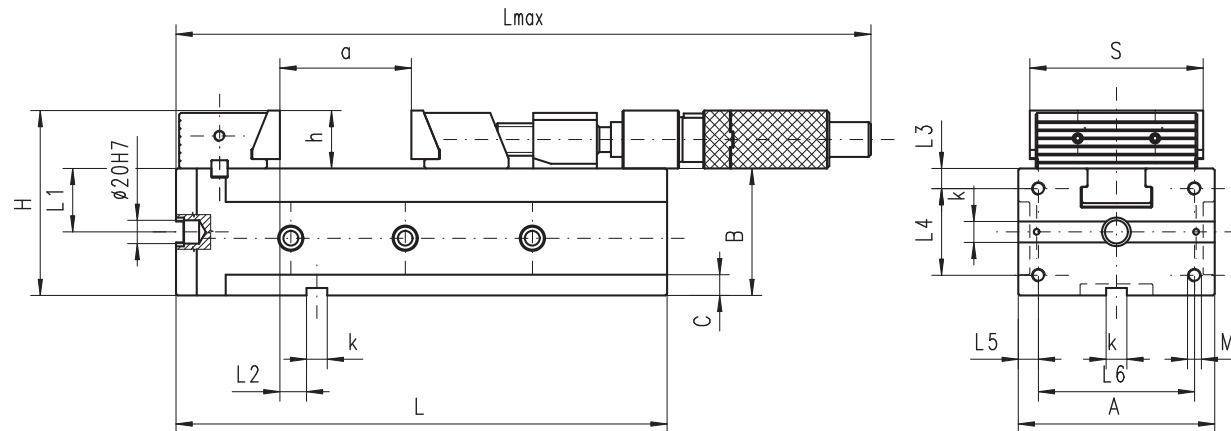
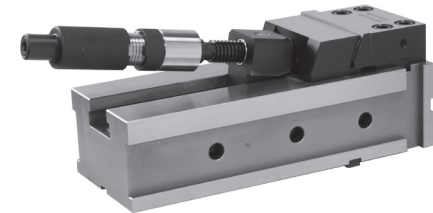
- Улучшенный вариант модели типа 6801
- Тиски оборудованы гидравлическим усилителем, что позволяет создавать высокое и безопасное усилие зажима без особых усилий оператора
- Возможность работы в вертикальной и горизонтальной позиции
- Возможность непосредственного соединения тисков в рабочие системы
- Обратимая неподвижная губка
- Губка подвижная быстро переставляемая, самоустанавливающаяся (плаваящая)
- Возможность использования с различными съемными вставками на губках
- Изготовлены из высококачественной легированной стали, стабилизированы и закалены

Применение:

- Предназначены для прецизионных фрезерных и шлифовальных работ

Стандартная комплектация:

- Ключ
- Шпонки установочные
- Прижимы
- Плавающая направляющая пластина



Nr produktu	Typ	S	A	a	B -0,02	C	H	h	K	L max.	L	L1 -0,02	L2 ±0,02	L3 ±0,1	L4 ±0,1	L5 ±0,1	L6 ±0,1	M	Max. siła mocująca [daN]	[kg]
Код продукта	Тип																		Макс. усилие зажима [даН]	[кг]
326821030000	6821-150-425-205	150	170	205	110	18	160	50	18	726	425	55	23	17,5	75	17,5	135	M12	4.100	64,8

Akcesoria • Аксессуары 228-240
Dane techniczne • Техн. характеристики 241-242

- 1
- 2
- 3
- 4
- 5
- 6
- 7

6821