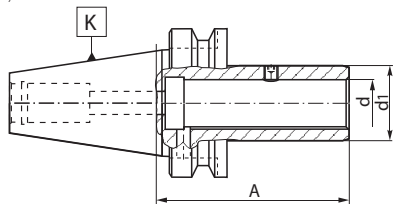


1613 AD

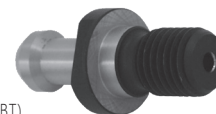


- Oprawki do trzpieni i tulei z regulacją osiową (DIN 6327)
- Оправки с аксиальной регулировкой (DIN 6327)

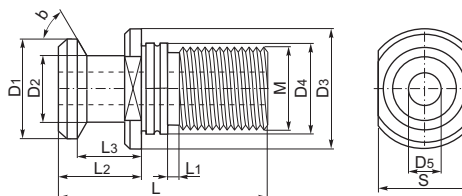


Nr produktu Код продукта	K 7:24	d	d ₁	A	Трещотка
800000075	40	16	25	75	U-1997/0
800000076	40	20	32	80	U-1997/0
800000077	40	28	40	100	U-7381/0
800000078	40	36	50	115	U-7381/0
800000079	50	16	25	85	U-1997/0
800000080	50	20	32	85	U-1997/0
800000081	50	28	40	100	U-7381/0
800000082	50	36	50	100	U-7381/0
800000083	50	48	67	105	U-7382/0

9883 A

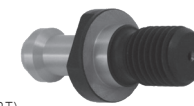


- Końcówki z przelotem (MAS 403-BT)
- Штревели со сквозным отверстием (MAS 403-BT)

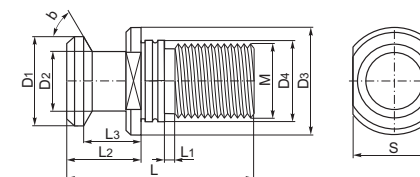


Nr produktu Код продукта	Wielkość Размер	L	b	M	L ₁	L ₂	L ₃	D ₁	D ₂	D ₃	D ₄	D ₅	S
800003007	40	60	45°	M16	4	35	28	15	10	23	17	4	19
800003008	40	60	60°	M16	4	35	28	15	10	23	17	4	19
800003009	40	60	90°	M16	4	35	28	15	10	23	17	4	19
800003010	50	85	45°	M24	8	45	35	23	17	38	25	6	30
800003011	50	85	60°	M24	8	45	35	23	17	38	25	6	30
800003012	50	85	90°	M24	8	45	35	23	17	38	25	6	30

9883 B



- Końcówki bez przelotu (MAS 403-BT)
- Штревели без сквозного отверстия (MAS 403-BT)

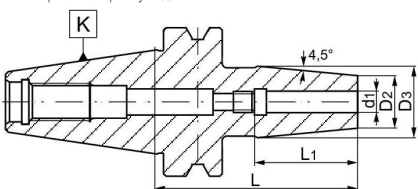


Nr produktu Код продукта	Wielkość Размер	L	b	M	L ₁	L ₂	L ₃	D ₁	D ₂	D ₃	D ₄	S
800003508	30	43	45°	M12	2	23	18	11	7	16,5	12,5	13
800003509	30	43	60°	M12	2	23	18	11	7	16,5	12,5	13
800003013	40	60	45°	M16	4	35	28	15	10	23	17	19
800003014	40	60	60°	M16	4	35	28	15	10	23	17	19
800003015	40	60	90°	M16	4	35	28	15	10	23	17	19
800003016	40	120	45°	M12	64	35	28	15	10	23	17	19
800003017	40	120	60°	M12	64	35	28	15	10	23	17	19
800003018	40	120	90°	M12	64	35	28	15	10	23	17	19
800003019	40	125	45°	M16	69	35	28	15	10	23	17	19
800003020	40	125	60°	M16	69	35	28	15	10	23	17	19
800003021	40	125	90°	M16	69	35	28	15	10	23	17	19
800003022	50	85	45°	M24	8	45	35	23	17	38	25	30
800003023	50	85	60°	M24	8	45	35	23	17	38	25	30
800003024	50	85	90°	M24	8	45	35	23	17	38	25	30
800003025	50	125	45°	M24	48	45	35	23	17	38	25	30
800003026	50	125	60°	M24	48	45	35	23	17	38	25	30
800003027	50	125	90°	M24	48	45	35	23	17	38	25	30

7632



- Oprawki termokurczliwe
- Оправки термоусадочные



* Przeznaczone do HSS i narzędzi z węglików spiekanych z chwytem walcowym (tolerancja h6)
 * Предназначены для инструментов из быстрорежущей стали и твердых сплавов с цилиндрическим хвостовиком (допуск h6)

Nr produktu Код продукта	K 7:24	d ₁	L	L ₁	D ₂	D ₃
800006402	40	3	80	36	14	22
800006403	40	3	120	36	14	22
800006404	40	3	160	36	14	22
800006405	40	4	80	36	14	22
800006406	40	4	120	36	14	22
800006407	40	4	160	36	14	22

Nr produktu Код продукта	K 7:24	d ₁	L	L ₁	D ₂	D ₃
800006408	40	5	80	36	16	22
800006409	40	5	120	36	16	22
800006410	40	5	160	36	16	22
800006411	40	6	90	36	21	27
800006412	40	6	120	36	21	27
800006413	40	6	160	36	21	27
800006414	40	8	90	36	21	27
800006415	40	8	120	36	21	27
800006416	40	8	160	36	21	27
800006417	40	10	90	42	24	32
800006418	40	10	120	42	24	32
800006419	40	10	160	42	24	32
800006420	40	12	90	47	24	32
800006421	40	12	120	47	24	32
800006422	40	12	160	47	24	32
800006423	40	14	90	47	27	34
800006424	40	14	120	47	27	34
800006425	40	14	160	47	27	34
800006426	40	16	90	50	27	34
800006427	40	16	120	50	27	34

Nr produktu Код продукта	K 7:24	d ₁	L	L ₁	D ₂	D ₃
800006428	40	16	160	50	27	34
800006429	40	18	90	50	33	42
800006430	40	18	120	50	33	42
800006431	40	18	160	50	33	42
800006432	40	20	90	52	33	42
800006433	40	20	120	52	33	42
800006434	40	20	160	52	33	42
800006435	40	25	100	58	44	53
800006436	40	25	120	58	44	53
800006437	40	25	160	58	44	53
800006438	40	32	100	58	44	53
800006439	50	6	100	36	21	27
800006440	50	8	100	36	21	27
800006441	50	10	100	42	24	32
800006442	50	12	100	47	24	32
800006443	50	14	100	47	27	34
800006444	50	16	100	50	27	34
800006445	50	18	100	50	33	42
800006446	50	20	100	52	33	42
800006447	50	25	110	58	44	53
800006448	50	32	110	58	44	53