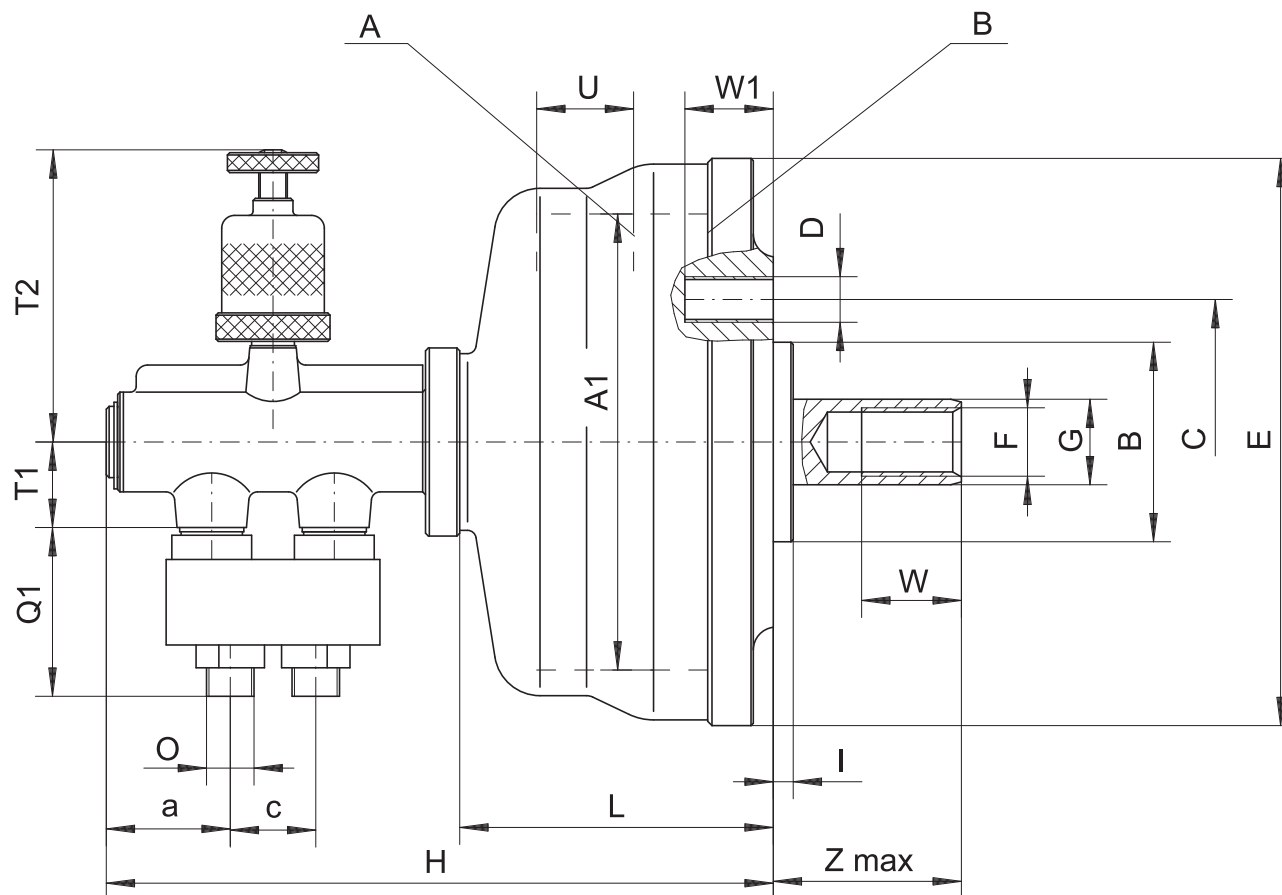


1202

- Przeznaczone są głównie do napędu uchwytów tokarskich oraz przyrządów specjalnych z mocowaniem mechanicznym pracujących w układzie poziomym
- Zasilanie sprężonym powietrzem
- Maksymalne ciśnienie robocze 0,63 MPa
- Niewyważenie G 6,3

- Применяются для привода механизированных токарных патронов и других инструментов с механическим зажимом в горизонтальном положении
- Работает на сжатом воздухе
- Макс. давление 0,63 МПа
- Дисбаланс в пределах G 6,3



1
2
3
4
5
6
7

1202

Nr produktu Код продукта	351202540900	351202550000	351202560200	351202570400	
Typ Тип	1202-160	1202-200	1202-250	1202-315	
A1 Wielkość / Размер	160	200	250	315	
B2 h6	70	95	130	160	
C	100	144	180	230	
D	4xM16	6xM16	6xM16	6xM16	
E	199	239	289	354	
F	M24	M27	M27	M27	
G	30	35	35	35	
H	234	234	234	234	
I	7	7	7	7	
L	110	110	110	110	
O	G 3/8"	G 3/8"	G 3/8"	G 3/8"	
Q1	59	59	59	59	
T1	30	30	30	30	
T2 max	120	120	120	120	
U Skok / Ход	34	34	34	34	
W	35	35	35	35	
W1	31	31	31	31	
Z max	66	66	66	66	
a	45	45	45	45	
c	27	27	27	27	
Powierzchnia tłoka Поверхность поршня	A cm² B cm²	199,8 193,8	312,8 304,3	489,4 481	777,7 769,3
Max. siła pchająca (p=7,0 MPa) [kN] Макс. сила толкания (p=7,0 МПа) [кН]		9,8	15,4	24,4	39,4
Max. siła ciągnąca (p=7,0 MPa) [kN] Макс. сила втягивания (p=7,0 МПа) [кН]		9,5	15	24	39
Zużycie powietrza na 1 cykl pracy (p=0,1 MPa) [dm³] Расход воздуха на двойной ход (p=0,1 МПа) [дм ³]		3	3,6	4	5
Max. prędkość [obr./min.] Макс. скорость [обр./мин]		3.000	2.500	2.200	1.700
Moment bezwładności [kgm²] Момент инерции [кг м ²]		0,10	0,25	0,46	1,05
Masa [kg] Вес [кг]		9,2	13,3	18	24,5

1

2

3

4

5

6

7

1202